



**Комитет по делам образования города Челябинска**  
Муниципальное бюджетное учреждение дополнительного образования  
**«Станция юных туристов г. Челябинска»**  
454081, г. Челябинск, ул. Кудрявцева, 36, тел. 775-96-84. E-mail: [sutchel@mail.ru](mailto:sutchel@mail.ru)

---

## **Городской конкурс «Юный краевед»**

Дорогие ребята!

Предлагаем Вашему вниманию увлекательное путешествие по улицам родного города. Путешествие поможет Вам расширить кругозор знаний о городе Челябинске.

К участию в первом, отборочном этапе Конкурса приглашаются команды обучающихся 3–4-х классов общеобразовательных организаций и учреждений дополнительного образования города Челябинска. В составе команды 4 школьника. В первом этапе Конкурса допускается участие в команде более 4 участников.

Команды, путешествуя по городу в удобное для них время, выполняют задания квеста. Ответы оформляются в Дневнике с использованием фотографий команды на маршруте, рисунками и иллюстрациями обучающихся, часть ответов должна содержать рукописный вариант. При выполнении заданий можно пользоваться любыми источниками информации.

На карте маршрута отмечены места и объекты, посещение которых поможет вам выполнить задания.

Дневник краеведа «По страницам истории города Челябинска» необходимо направить до 10 апреля 2024 на адрес [sutur.kraeved@mail.ru](mailto:sutur.kraeved@mail.ru)

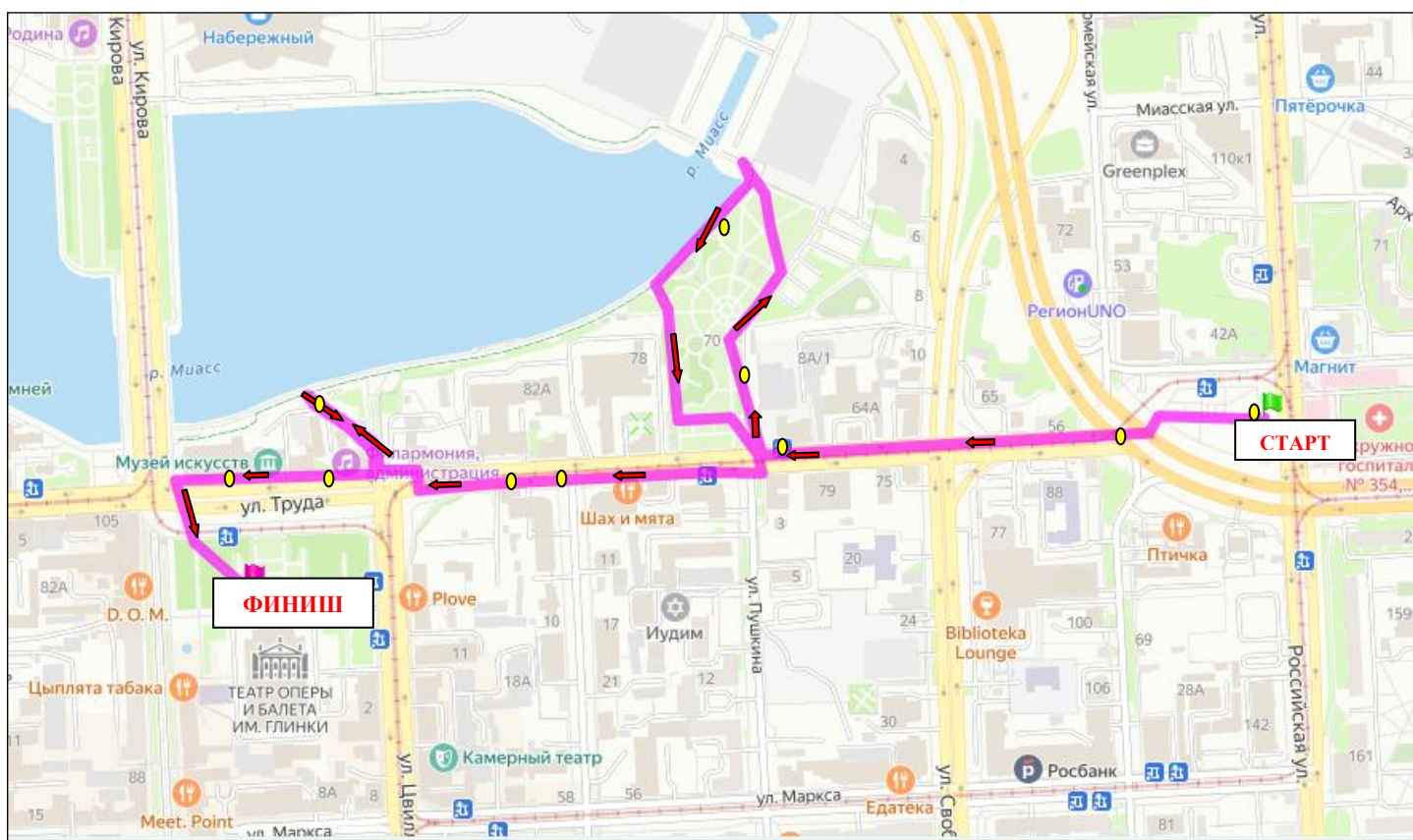
### **Критерии оценки Дневника**

- |  |             |
|--|-------------|
| - достоверность и полнота ответов                      | 0-10 баллов |
| - логическая последовательность                        | 0-10 баллов |
| - творческий подход и оригинальность оформления работы | 0-10 баллов |
| - эстетичность оформления материала                    | 0-5 баллов  |

**Желаем удачи!**

*Примерный маршрут квеста: Площадь Павших Революционеров - ул.Труда – сквер Искусств - ул.Труда, 92-а.*

## Карта маршрута



## Задание № 1

### *Площадь Павших Революционеров*

- С какими историческими событиями связано современное название площади?

- как называлась площадь раньше?

## Задание № 2

- Какое здание, расположенное на территории площади, изображено на фотографии?

- Кому посвящена мемориальная доска на фасаде здания?

- Что было в данном здании, начиная с момента его постройки?



## Задание № 3

В конце 20 века на Площади Павших Революционеров был установлен памятный камень. Какие слова написаны на камне? Сфотографируйтесь возле него.

- Какой бы Вы могли предложить эскиз скульптуры героям... Организаторам памятника?



#### Задание № 4

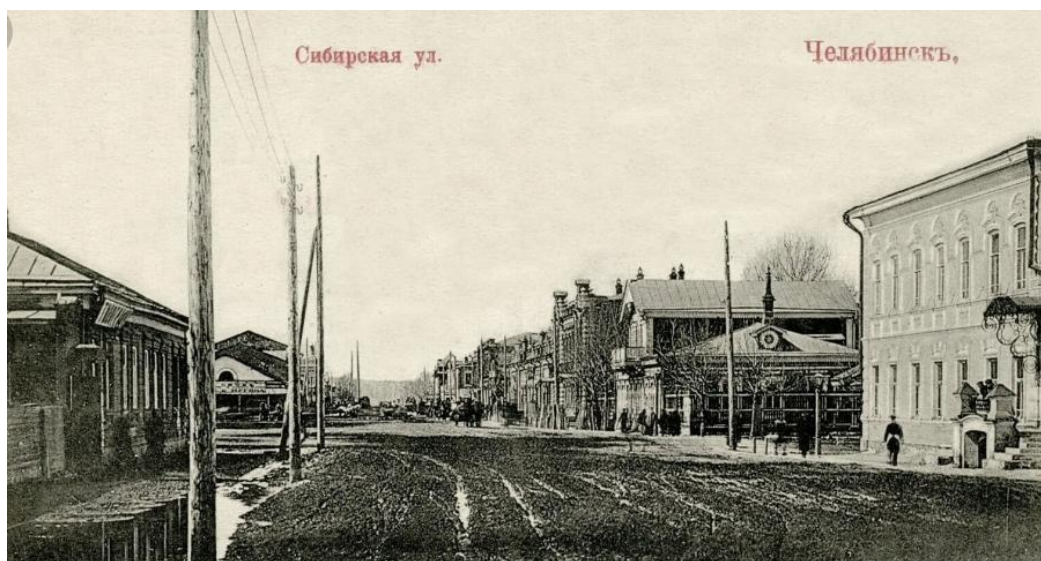
Какое учреждение культуры было построено в 1929-1930 гг. на Площади Павших Революционеров? Почему его снесли?



#### Задание № 5

Как до 1920 года называлась улица Труда и почему?

Сделайте фотографию современной улицы.



#### Задание № 6

Какой выявленный объект культурного наследия расположен на пересечении улиц Красноармейской и Труда, 71? Сделайте современную фотографию данного здания. Что изменилось?



*фотография 1910 года*

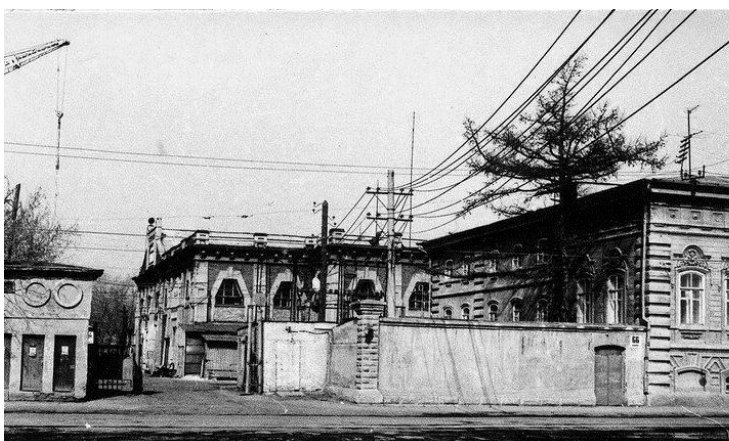
### Задание № 7

Чем знаменит объект культурного наследия по улице Труда, 66?



### Задание № 8

Какой объект расположен по улице Труда, 66-а и в чем его уникальность? Сделайте современную фотографию данного здания.



### Задание № 9

Сфотографируйтесь на набережной реки Миасс. Что напоминает жителям о многовековой истории города Челябинска?

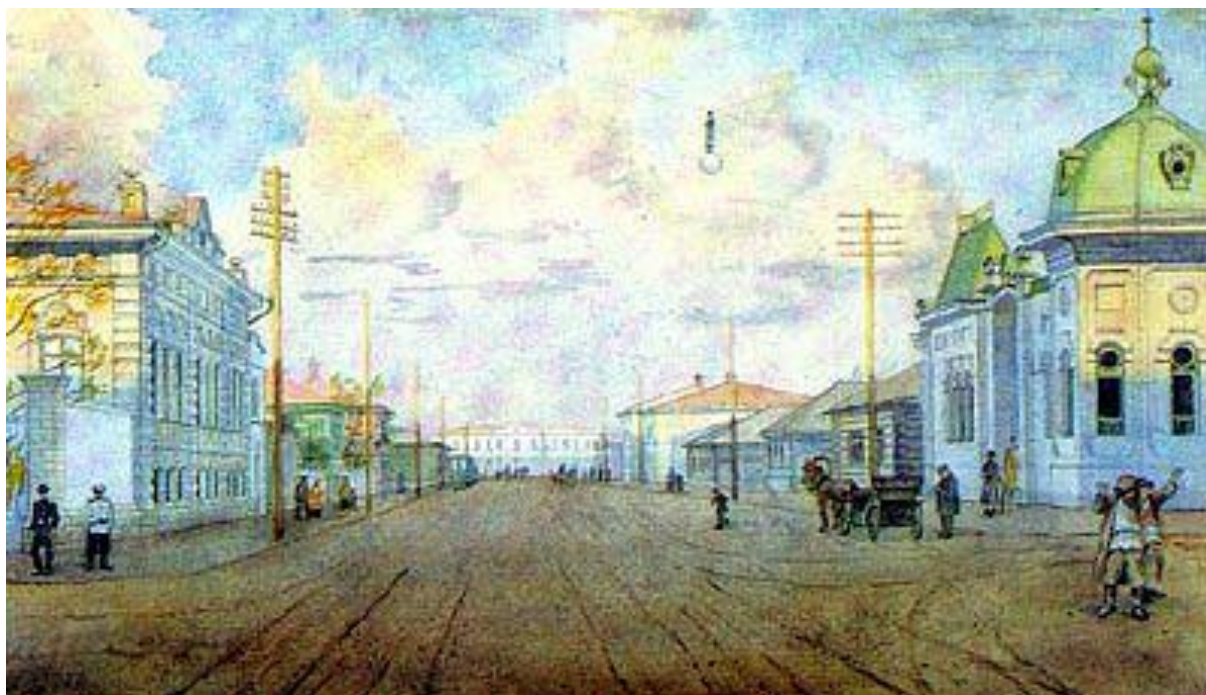
### Задание № 10

Какой объект культурного наследия расположен на пересечении улиц Пушкина и ул.Труда? Сделайте современную фотографию данного здания. В чем архитектурная ценность его? Какое учреждение находится здесь сейчас?



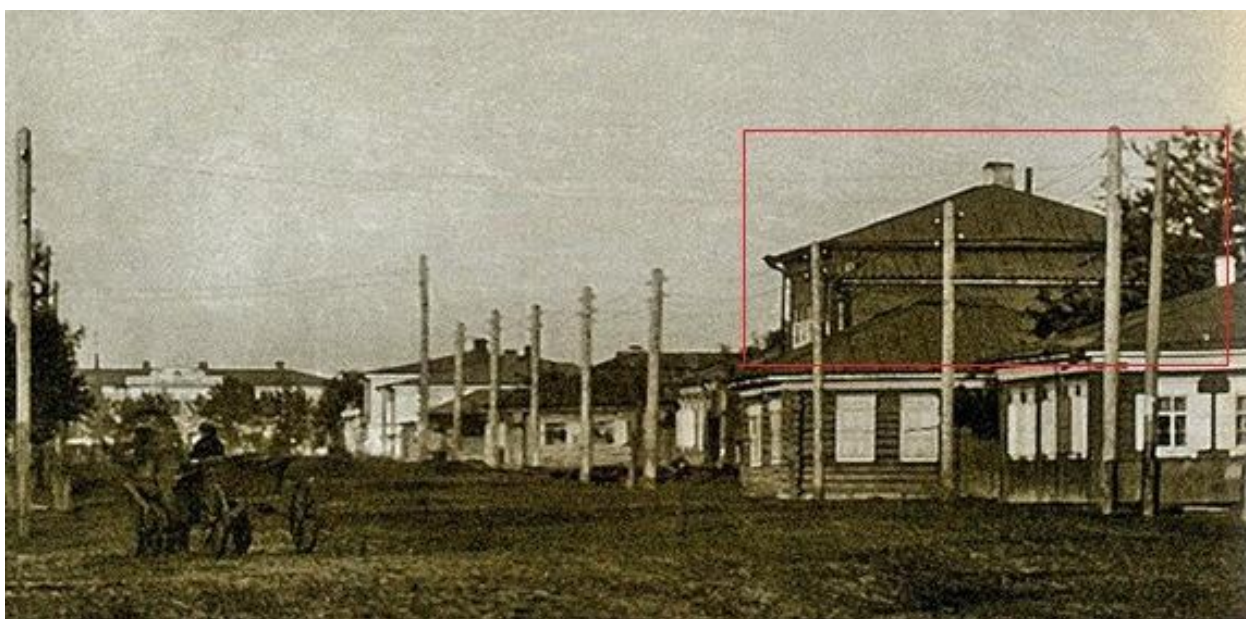
### Задание № 11

Сделайте фотографию с этого же места (примерно) и сравните их.



### Задание № 12

Чем знаменит объект культурного наследия по ул.Труда, 89? Сделайте современную фотографию данного здания. Когда оно было построено? Какая общественная организация располагается в здании?



*фотография 1910 года*

### Задание № 13

Рассмотрите старый снимок и сделайте современную фотографию на этом же месте. Что это за здание? Что здесь располагалось около 100 лет назад?



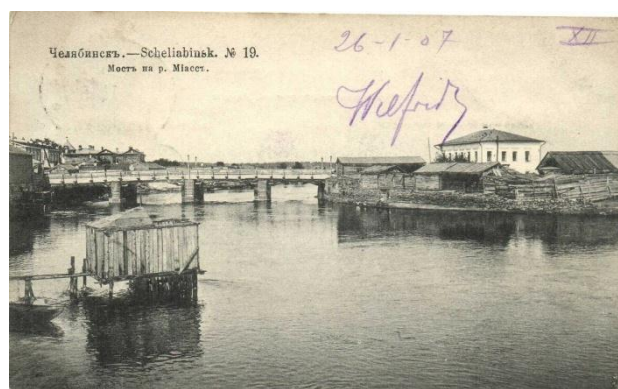
*Вторая половина 1920-х – начало 1930-х годов*

### Задание № 14

Какой выявленный объект культурного наследия находится на правом берегу реки Миасс? Сделайте фотографию объекта.

### Задание № 15

Как называется один из старых мостов г. Челябинска? Сколько ему лет? Какое значение он имел? Сделайте фотографию с того же ракурса (примерно) и сравните их.



## Задание № 16

Рассмотрите старый снимок и сделайте современную фотографию на этом же месте. Что это за здание? Какое учреждение в данном здании находится сейчас?



## Задание № 17

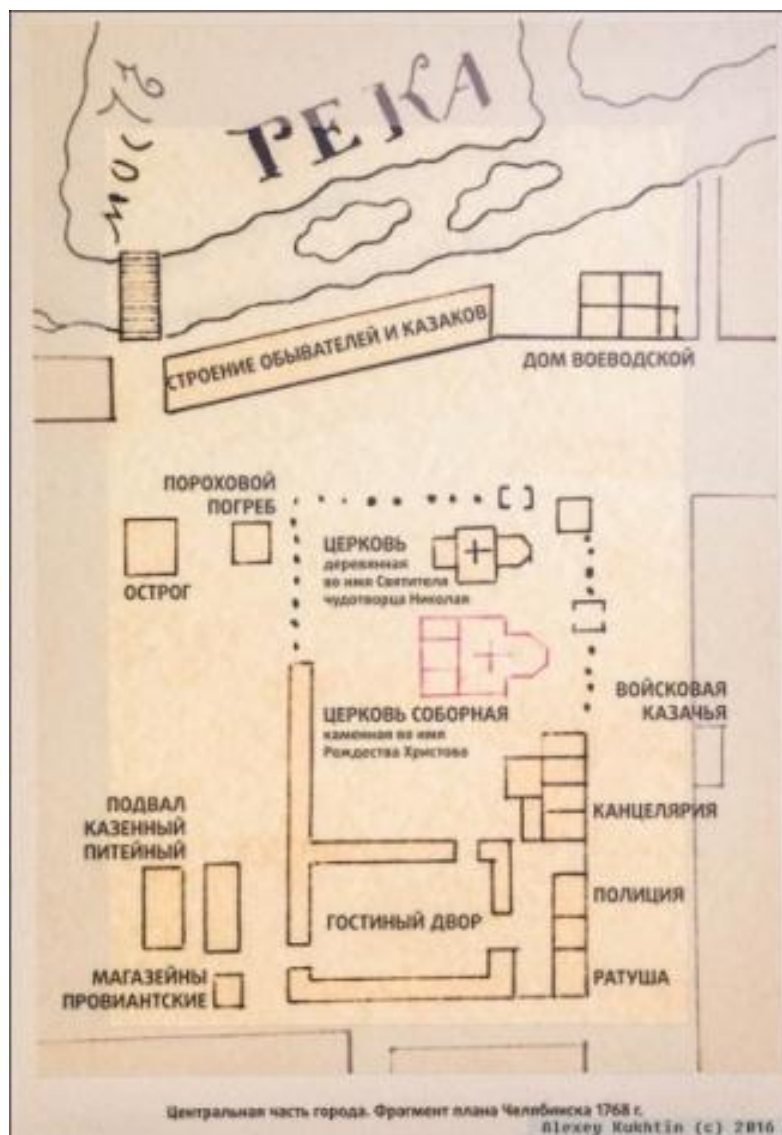
Чем знаменит объект культурного наследия народов РФ федерального значения по ул.Труда, 92? Когда оно было построено и чем сейчас оно отличается от первоначального вида? Какое учреждение находится здесь сейчас? Сфотографируйтесь на фоне зданий.





## Задание № 18

Здание, какого учреждения культуры города Челябинска построено примерно на том же месте, где согласно карте 1768 года располагались строения обывателей и казаков?



## Задание № 19

Какие уникальные объекты Вы еще увидели, путешествуя по одной из старых улиц г. Челябинска? О каких можете рассказать?