



Комитет по делам образования города Челябинска
Муниципальное бюджетное учреждение дополнительного образования
«Станция юных туристов г. Челябинска»
454081, г. Челябинск, ул. Кудрявцева, 36, тел. 775-96-84. E-mail: sutchel@mail.ru

Городской конкурс «Юный краевед»

Дорогие ребята!

Предлагаем Вашему вниманию увлекательное путешествие по улицам родного города. Путешествие поможет Вам расширить кругозор знаний о городе Челябинске.

К участию в первом, отборочном этапе Конкурса приглашаются команды обучающихся 3–4-х классов общеобразовательных организаций и учреждений дополнительного образования города Челябинска. В составе команды 4 школьника. В первом этапе Конкурса допускается участие в команде более 4 участников.

Команды, путешествуя по городу в удобное для них время, выполняют задания квеста. Ответы оформляются в Дневнике с использованием фотографий команды на маршруте, рисунками и иллюстрациями обучающихся, часть ответов должна содержать рукописный вариант. При выполнении заданий можно пользоваться любыми источниками информации.

На карте маршрута отмечены места и объекты, посещение которых поможет вам выполнить задания.

Дневник краеведа «По страницам истории города Челябинска» необходимо направить до 10 апреля 2024 на адрес sutur.kraeved@mail.ru

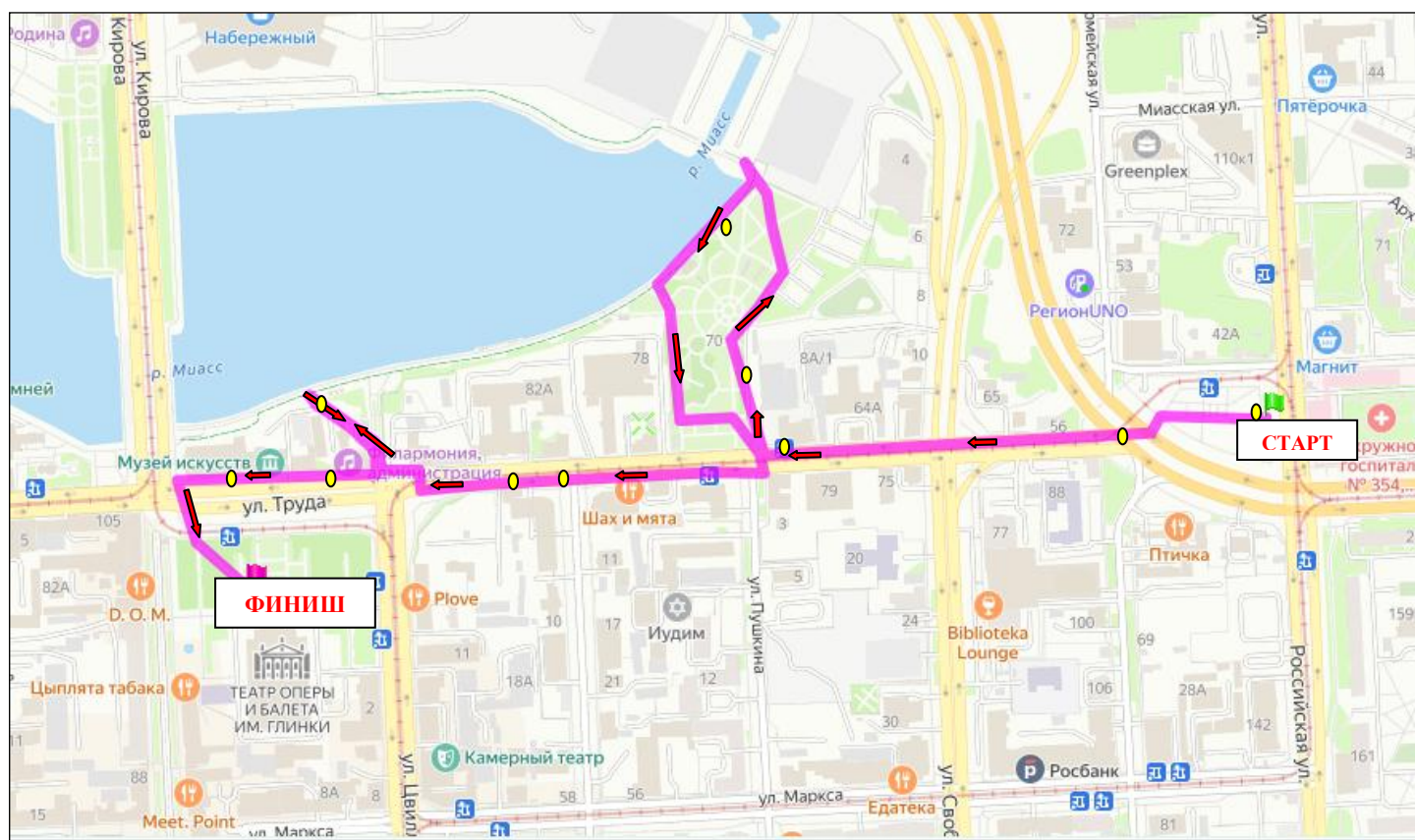
Критерии оценки Дневника

- | | |
|--|-------------|
| - достоверность и полнота ответов | 0-10 баллов |
| - логическая последовательность | 0-10 баллов |
| - творческий подход и оригинальность оформления работы | 0-10 баллов |
| - эстетичность оформления материала | 0-5 баллов |

Желаем удачи!

Примерный маршрут квеста: Площадь Павших Революционеров - ул.Труда – сквер Искусств - ул.Труда, 92-а.

Карта маршрута



Задание № 1

Площадь Павших Революционеров

- С какими историческими событиями связано современное название площади?

- как называлась площадь раньше?

Задание № 2

- Какое здание, расположенное на территории площади, изображено на фотографии?

- Кому посвящена мемориальная доска на фасаде здания?

- Что было в данном здании, начиная с момента его постройки?



Задание № 3

В конце 20 века на Площади Павших Революционеров был установлен памятный камень. Какие слова написаны на камне? Сфотографируйтесь возле него.

- Какой бы Вы могли предложить эскиз скульптуры героям... Организаторам памятника?



Задание № 4

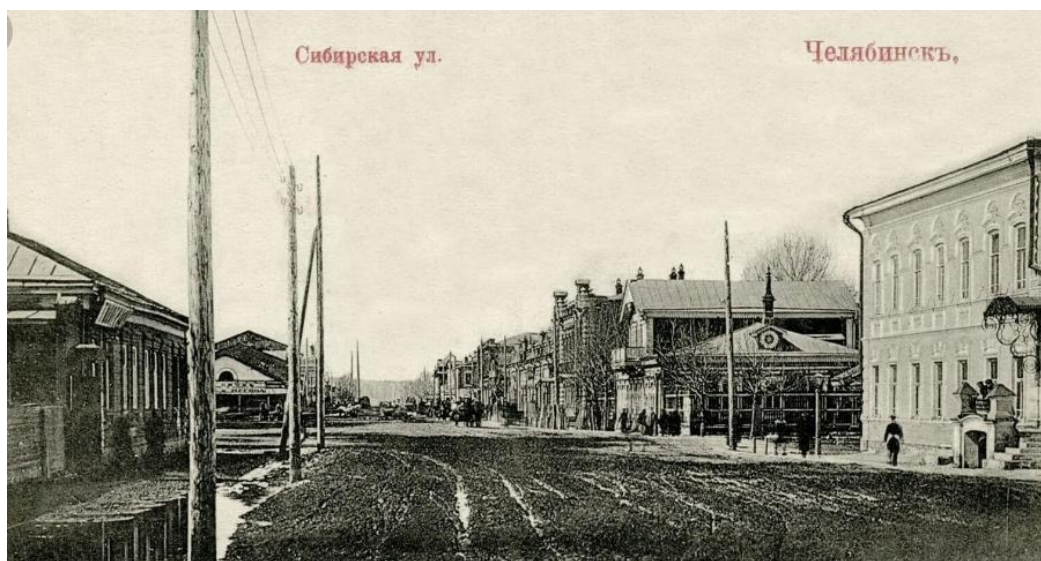
Какое учреждение культуры было построено в 1929-1930 гг. на Площади Павших Революционеров? Почему его снесли?



Задание № 5

Как до 1920 года называлась улица Труда и почему?

Сделайте фотографию современной улицы.



Задание № 6

Какой выявленный объект культурного наследия расположен на пересечении улиц Красной и Труда, 71? Сделайте современную фотографию данного здания. Что изменилось?



фотография 1910 года

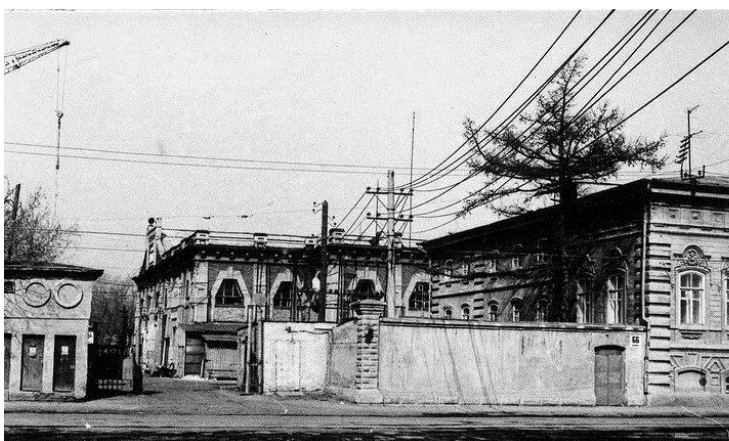
Задание № 7

Чем знаменит объект культурного наследия по улице Труда, 66?



Задание № 8

Какой объект расположен по улице Труда, 66-а и в чем его уникальность? Сделайте современную фотографию данного здания.



Задание № 9

Сфотографируйтесь на набережной реки Миасс. Что напоминает жителям о многовековой истории города Челябинска?

Задание № 10

Какой объект культурного наследия расположен на пересечении улиц Пушкина и ул.Труда? Сделайте современную фотографию данного здания. В чем архитектурная ценность его? Какое учреждение находится здесь сейчас?



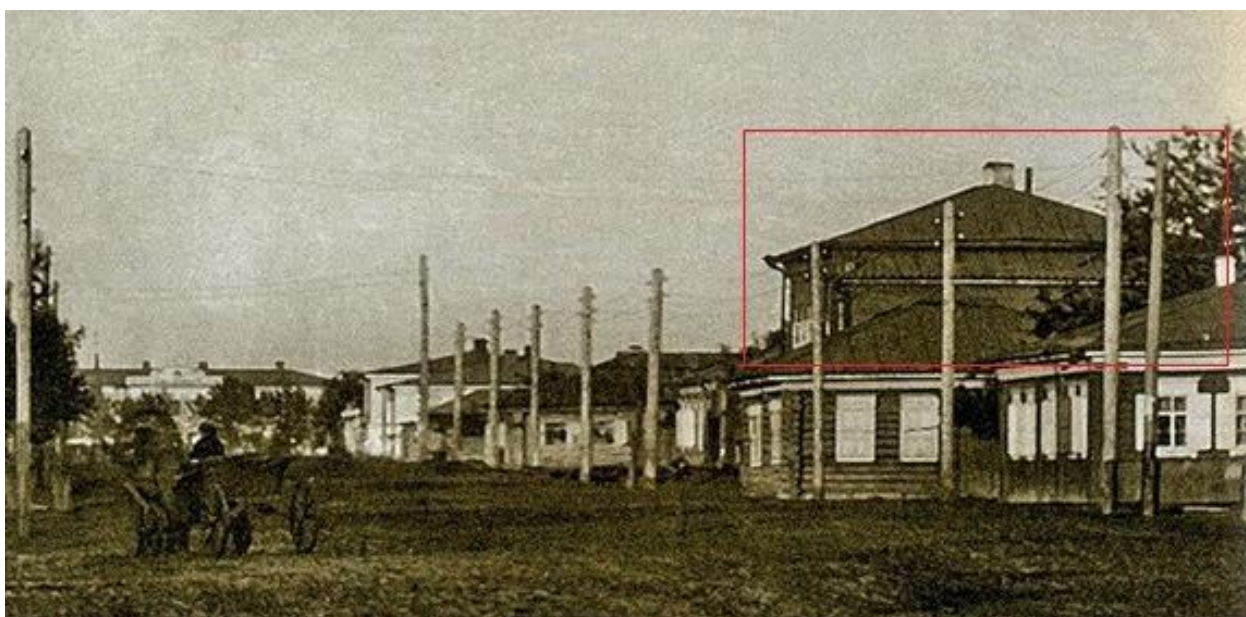
Задание № 11

Сделайте фотографию с этого же места (примерно) и сравните их.



Задание № 12

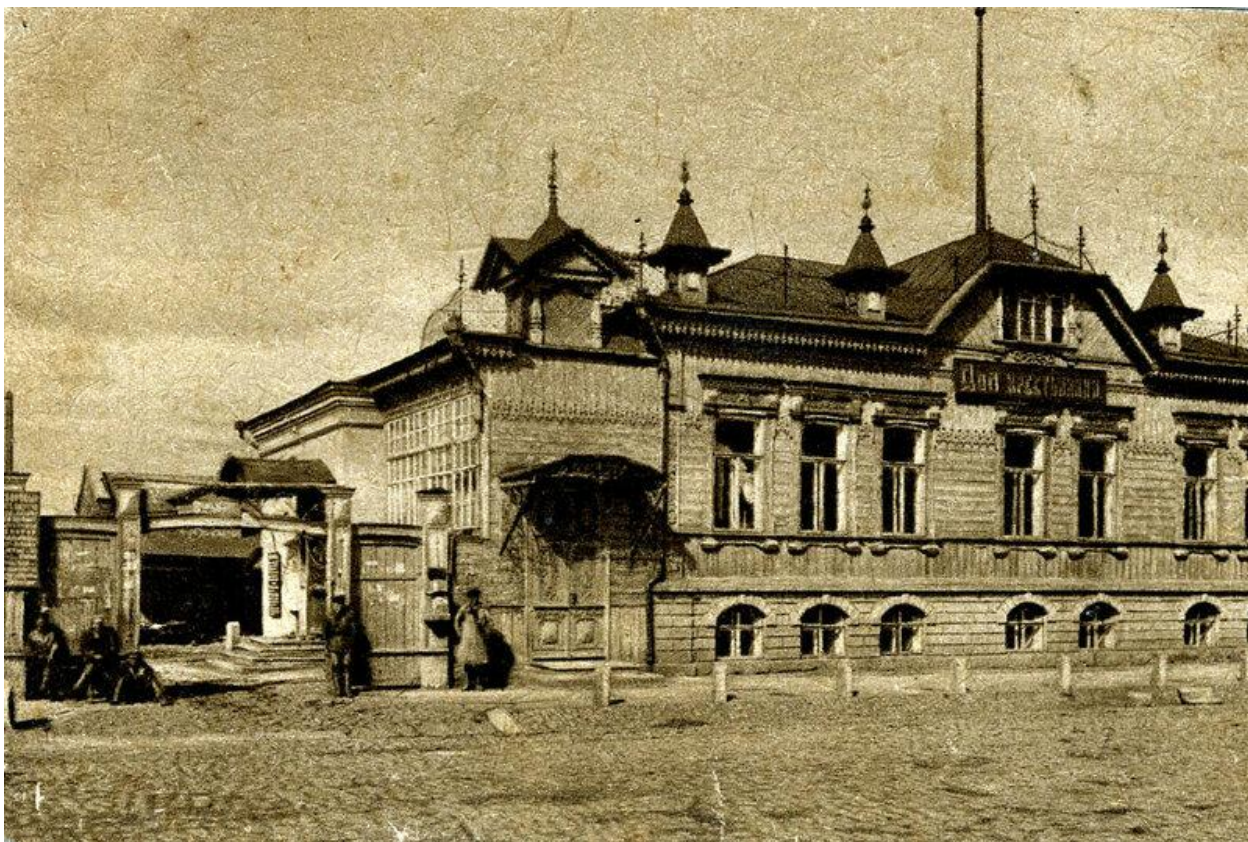
Чем знаменит объект культурного наследия по ул.Труда, 89? Сделайте современную фотографию данного здания. Когда оно было построено? Какая общественная организация располагается в здании?



фотография 1910 года

Задание № 13

Рассмотрите старый снимок и сделайте современную фотографию на этом же месте. Что это за здание? Что здесь располагалось около 100 лет назад?



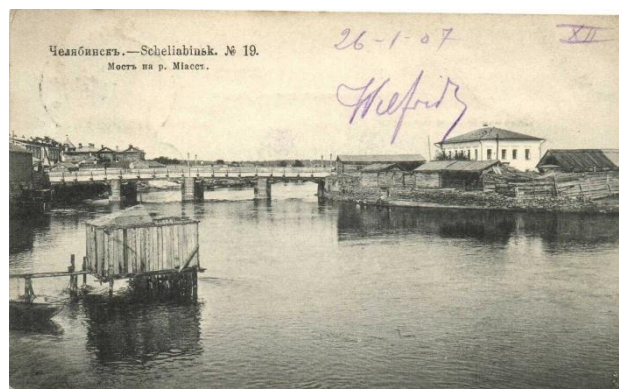
Вторая половина 1920-х – начало 1930-х годов

Задание № 14

Какой выявленный объект культурного наследия находится на правом берегу реки Миасс? Сделайте фотографию объекта.

Задание № 15

Как называется один из старых мостов г. Челябинска? Сколько ему лет? Какое значение он имел? Сделайте фотографию с того же ракурса (примерно) и сравните их.



Задание № 16

Рассмотрите старый снимок и сделайте современную фотографию на этом же месте. Что это за здание? Какое учреждение в данном здании находится сейчас?



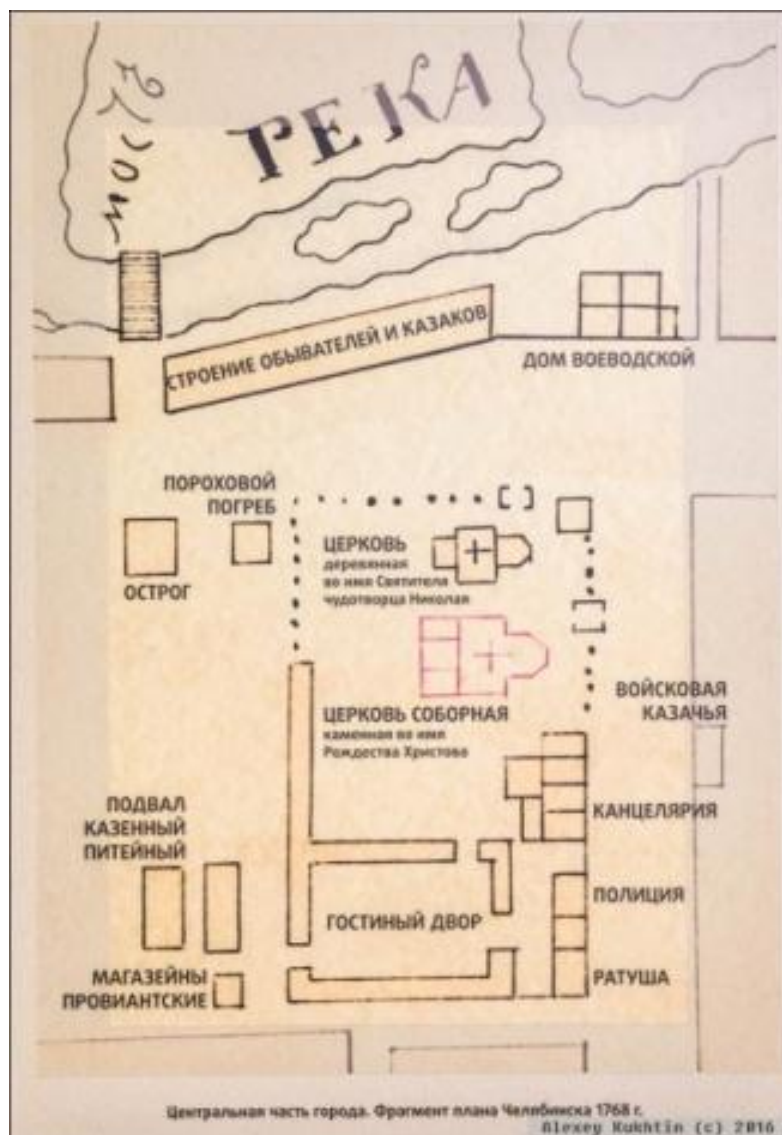
Задание № 17

Чем знаменит объект культурного наследия народов РФ федерального значения по ул.Труда, 92? Когда оно было построено и чем сейчас оно отличается от первоначального вида? Какое учреждение находится здесь сейчас? Сфотографируйтесь на фоне зданий.



Задание № 18

Здание, какого учреждения культуры города Челябинска построено примерно на том же месте, где согласно карте 1768 года располагались строения обывателей и казаков?



Задание № 19

Какие уникальные объекты Вы еще увидели, путешествуя по одной из старых улиц г. Челябинска? О каких можете рассказать?